

Willbrandt gummikompensator

Modell T-55-SO

Produsert av Continental

Modell T-55-SO er en lav korrugert belgkompensator med gode lyddempende egenskaper for struktur- og væskebåren støy.

Den kan oppta store bevegelser, spesielt i angulært plan.

Konstruksjon:

Lavkorrugert gummibelg med forsterkningsmateriale og integrert gummiprofil som passer pakkflaten på svivelflenser. (Selvtettende uten ekstra pakninger)
Flenser med glatte hull.



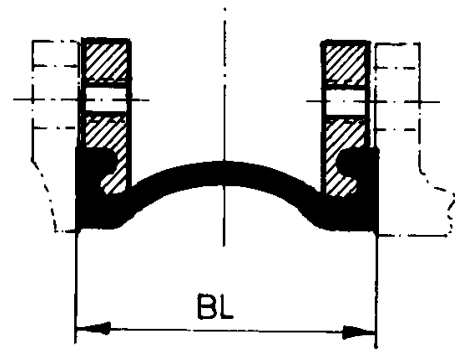
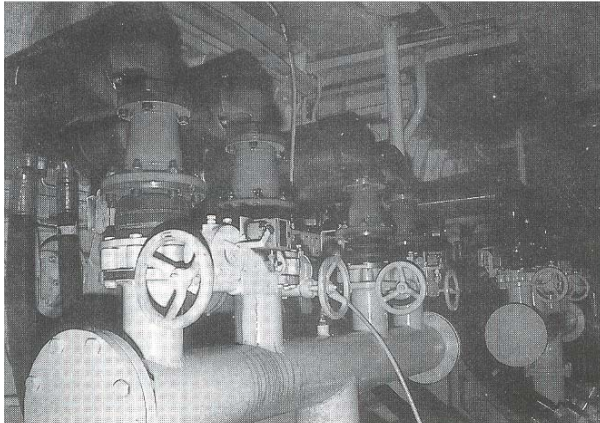
Detaljer for modell 55-SO:

Belg fargekode	Innvendig gummi	Forsterknings materiale	Utvendig gummi	Tillatte driftsdata			Elektrisk motstand	Hardhet Shore A
				bar °C	bar °C	bar °C		
Rød	IIR	Nylon	EPDM	16 50	12 70	10 100	$7 \cdot 10^2 \Omega$	55
Gul	NBR	Nylon	CR	16 50	12 70	10 90	$5 \cdot 10^3 \Omega$	60

Egnet for vakuum opp til 0.8 bar abs., uten vakuum ring (2 m sug)
Egnet for vakuum opp til 0 bar abs., med vakuum ring (10 m sug)
Alle kompensatorer kan leveres med jerdings bånd.

*) til ND 400 – 800=10 bar.

Sprengtrykk > 50 bar.



Flenser: (Modell A)

Svivelflenser på begge sider (Model A) med integrert pakningsprofil slik at ekstra pakning er unødvendig. (Selvtettende). Flensene er borret etter DIN PN10 som standard. Andre spesifikasjoner etter DIN, ANSI, BS. Spesialflenser leveres på forespørsel. Flense materialer: Standard RSt 37-2 forsinket og gulkromatisert. Andre materialer på forespørsel. (Flenser opp til ND200 blir i noen tilfeller levert med opphøyet hals mot belgside.)

NB:

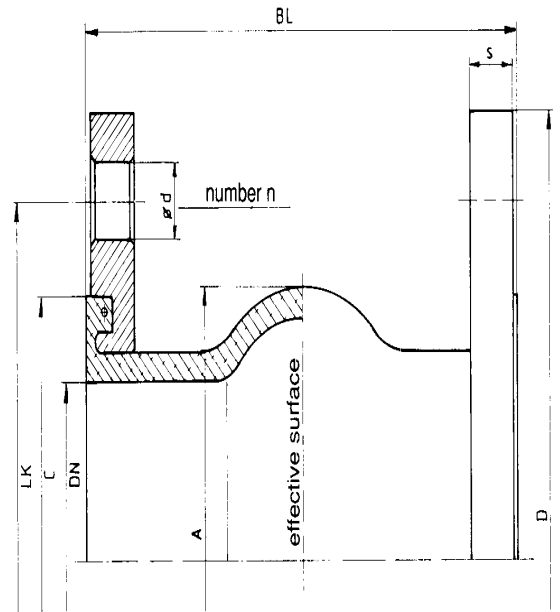
For aggressive media vennligst sjekk resistensliste. Belgen må ikke males eller isoleres. Se ellers installasjonsveiledning.

Applikasjon:**T-55-SO For varmt vann.**

Rød For kaldt og varmt vann, også med tilsetningsstoffer for vannbehandling.
 Industrielt vann, syrer, lut, alkoholer, estere og ketoner. Ikke egnet for oljerelaterte medier.

T-55-SO For oljer, drivstoff, gasser.

Gul Bruksområde: natur-, og bygasser, blåseovn gasser, drivstoffer, smøremidler, oppvarmings oljer, kjølevanns emulsjoner



DN	BL mm	Belg		PN10 flens					Bevegelsesopptak			
		A Ø mm	Eff. areal cm ²	D Ø mm	LK Ø mm	Ø d mm	n	S mm	+ aksielt mm	- aksielt mm	lateral mm	ang °
32	160	81	17	140	100	18	4	30	30	30	30	20
40	160	86	18	150	110	18	4	30	30	30	30	20
50	160	96	32	165	125	18	4	30	30	30	30	20
65	160	110	53	185	145	18	4	30	30	30	30	20
80	160	122	85	200	160	18	8	30	30	30	30	20
100	160	142	128	220	180	18	8	30	30	30	30	20
125	160	170	187	250	210	18	8	30	30	30	30	20
150	160	196	259	285	240	23	8	30	30	30	30	20
200	160	256	409	340	295	23	8	30	30	30	30	15
250	200	306	599	395	350	23	12	30	30	30	30	10
300	200	356	822	445	400	23	12	30	30	30	30	10

Tillatt % av oppgitt bevegelse relatert til temperatur:

Opp til 50 °C ~ 100%

Opp til 70 °C ~ 75%

Opp til 90 °C ~ 60%

Retten til endringer forbeholdes.